

模塊式空中花園

130718 KIN

Modular Greening System ROOF SPRINGFIELD



完美的環保概念

模塊組成的空中花園

6天完成工程

100%的隔熱層

雨水循環灌溉系統

發明專利: PATENT NO. 11109239.9

實現免灌溉的種植方法

模塊式組合建造概念

無需拆卸即可維修, 不產生花園廢料

LITCON LECA CO., LTD.

Address: Room 3, 11/F, 99 Ivy Street, Tai Kok Tsui, Kowloon, HongKong

Tel: (852) 2396 8129 Email: info@litcon-leca.com



130718 KIN

LITCON LECA CO., LTD. 利建輕質建材有限公司

MODULAR ROOF GARDEN CONCEPT

模塊式空中花園 …… 一個全新概念的綠色天台

1. 持續綠化概念：

空中花園可綠化增氧，淨化空氣，在高樓地區減低熱島效應，吸減噪音，吸除空氣中沿浮微粒。改善空氣質素。

2. 隔熱降溫：

空中花園構成 100%的隔熱層，減少樓宇對空調能源的消耗。

3. 運用雨水循環再用，實現免灌溉種植的方法 PATENT NO.11109239.9

本公司設計的免灌溉的花盆(發明專利產品)。使空中花園更容易在各種屋頂建造，尤其適合無電源，無水喉的地方。保養費用極低。實現不浪費雨水的新環保概念。

4. 完美的環保工程概念，維修便捷：(模塊式組合)

花木模塊單元在溫室中種植 運到工地安裝，只需要 5-7 天即可完成整體工程，日後維修天面防水層，只須移動模塊式花木單元，無需將花圃整體拆卸，不產生廢料。

5. 本公司開發的花木模塊單元可以移動，轉換或者重組。

6. 花木模塊單元底部厚 3MM，有效防止植物根部侵害天台防水層。

7. 功能延伸，寧靜綠色空間：

空中花園除了為我們營造優美景致外，還能夠為休閒，運動提供一個綠色的寧靜空間。



130718 KIN

LITCON LECA CO., LTD. 利建輕質建材有限公司

發明專利產品

RAIN WATER RECYCLING SYSTEM

雨水循環灌溉系統



Job Ref. 香港房屋署天水圍 天晴社區大樓
陽臺綠化工程 (2012年)

雨水循環灌溉系統
收集雨水儲存于盤內
實現日常免灌溉種植

發明專利 PATENT:

香港: 11109239. 9

澳門: U/000081/001

中國: 201010561972. X



Job Ref. 澳門民政署 城市綠化工程 (2013年)



LITCON LECA CO., LTD. 利建輕質建材有限公司

130718 KIN

JOB REF.



香港房屋署 天水圍 天晴社區大樓 陽台綠化工程, 完工時狀況 (2012年1月)



香港房屋署 天水圍 天晴社區大樓 陽台綠化工程, 完工12個月后現狀況 (2013年3月)



LITCON LECA CO., LTD. 利建輕質建材有限公司

130718 KIN

JOB REF.



香港房屋署 天水圍 天晴社區大樓 陽台綠化工程, 完工時外觀 (2012年1月)



香港房屋署 天水圍 天晴社區大樓 陽台綠化工程, 完工12個月后外觀 (2013年3月)



LITCON LECA CO., LTD. 利建輕質建材有限公司

130718 KIN

JOB REF.



澳門民政署 城市綠化工程, 完工后現場效果 (2013年)



LITCON LECA CO., LTD. 利建輕質建材有限公司

130718 KIN

JOB REF.



澳門民政署 澳門殷皇子大馬路隧道綠化工程 完工后外觀 (2013年)

Room 3, 11/F, 99 Ivy, Street, Tai Kok Tsui, Kowloon, HongKong

Tel: (852) 2396 8129

Fax: (852) 2789 4206

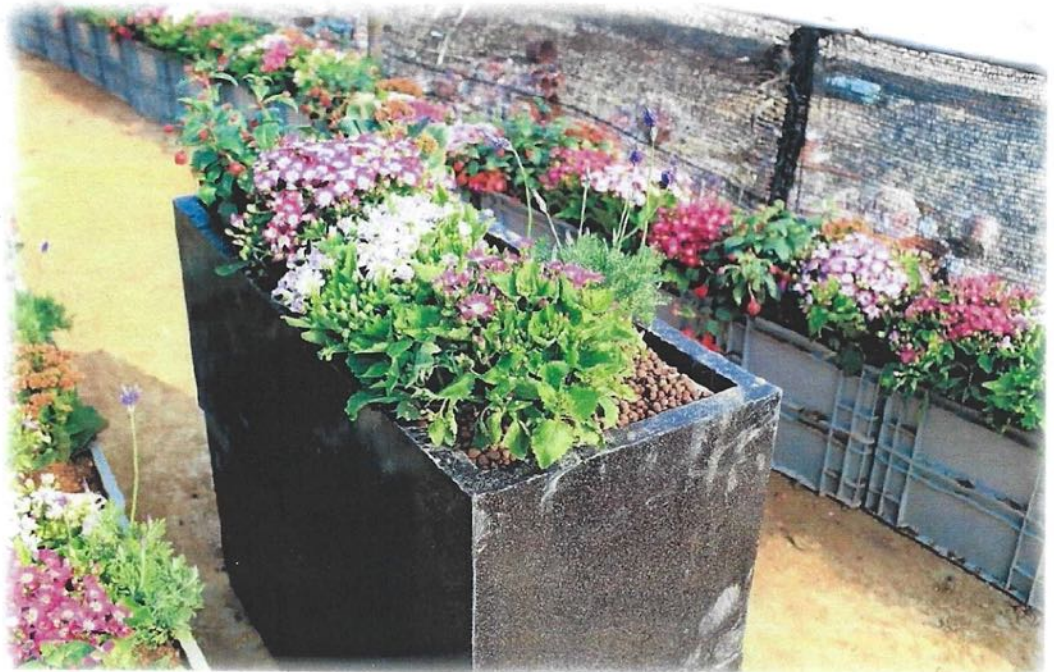
Email: info@litcon-leca.com

Website: www.litcon-leca.com



130718 KIN

LITCON LECA CO., LTD. 利建輕質建材有限公司



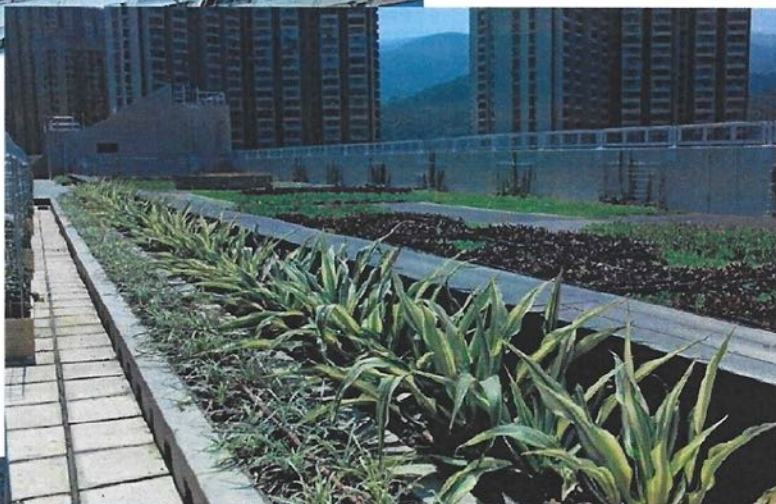
花木模塊單元在溫室中種植



LITCON LECA CO., LTD. 利建輕質建材有限公司

130718 KIN

JOB REF.



香港建築署 大埔官立小學空中花園工程 (2010年6月)

Room 3, 11/F, 99 Ivy Street, Tai Kok Tsui, Kowloon, HongKong
Tel: (852) 2396 8129

Fax: (852) 2789 4206

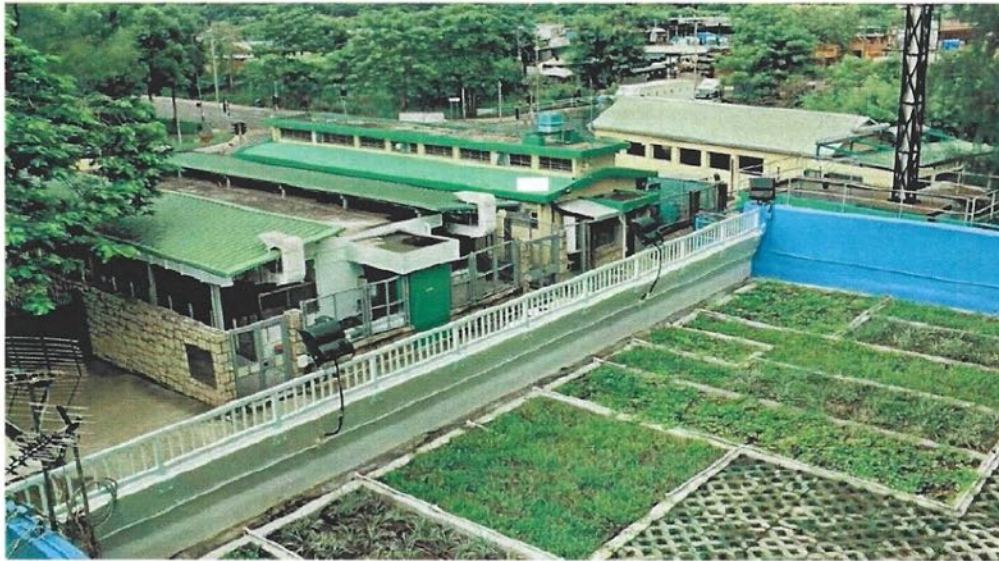
Email: info@litcon-leca.com
Website: www.litcon-leca.com



LITCON LECA CO., LTD. 利建輕質建材有限公司

130718 KIN

JOB REF.



香港建築署 新界北動物管理中心空中花園,完工后外觀 (2010年6月)



LITCON LECA CO., LTD. 利建輕質建材有限公司

130718 KIN

Rain Water Recycling System

利建 雨水循環灌溉系統：發明專利產品

香港註冊發明專利號(HongKong Patent No.): 11109239.9

澳門註冊發明專利號(Macao Patent No.): U/000081/01

中國註冊發明專利號(China Patent No.): 201010561972.X

輕骨料均符合英國標準(Aggregate Standard): BS 3797-1990

種植容器符合(Planter Tray): EU Standard RoHS-2002/9/EC



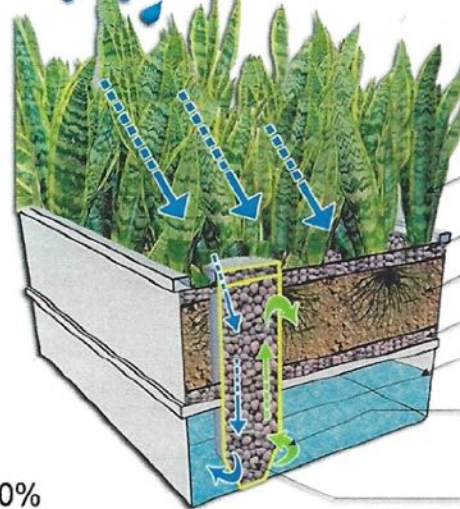
JOB REF. (2012年)

房屋署 天水圍 天晴社區大 樓陽臺綠化工程



JOB REF.

澳門民政署 城市綠化工程 (2013年)



種植部份 (Growing Part)

陶粒防蟲層 (Leca Top Cover)

混合培養土 (Light weight Aggregate Soil Mix)

陶粒疏水層 (Leca Drainage Layer)

儲水罐 (Water Storage Tank)

通過循環種植系統可將儲存的雨水運送到培養土供應植物生長

雨水循環種植系統 (Patented Rain Cyclical System)

培養土成份:

Planting Soil Mixed

蛭石 (Vermiculite): 15%

珍珠岩 (Perlite): 20%

輕骨料 (Lightweight Aggregate): 50%

混合培養土 (Leca Mixed Soil): 15%

Room 3, 11/F, 99 Ivy, Street, Tai Kok Tsui, Kowloon, HongKong

Tel: (852) 2396 8129

Fax: (852) 2789 4206

Email: info@litcon-leca.com

Website: www.litcon-leca.com



LITCON LECA CO., LTD. 利建輕質建材有限公司

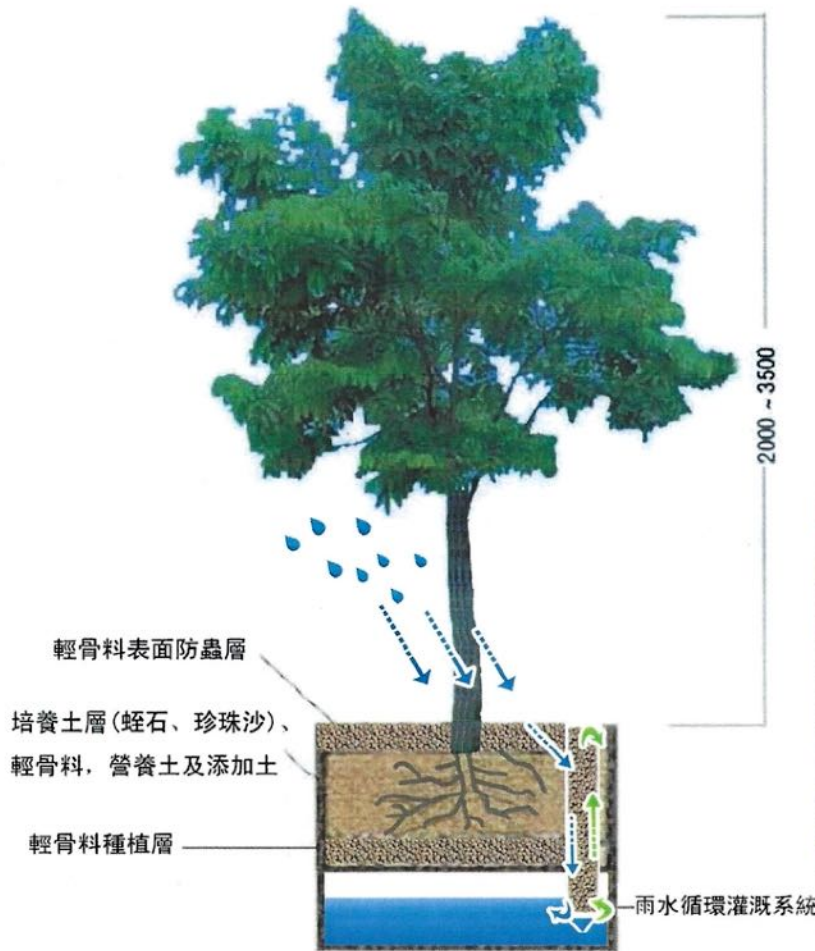
130718 KIN

雨水循環灌溉系統

亦可種植大型植物 (樹木)

花木種植單元 203

空中花園 適合2米~3.5米的花木種植單元



輕骨料均符合英國標準: BS 3797-1990

種植料容器符合: EU STANDARD ROHS-2002/95/EC

培植土的成分: 蛭石15%、珍珠沙20%、輕骨料50%、營養土10%、添加土5%。

種植單元底部厚3MM, 有效防止植物根部入侵損壞天臺防水層

本公司開發的花木單元, 可以移動, 轉換或重組

We develop the module unit can be move, exchange an reset

Room 3, 11/F, 99 Ivy, Street, Tai Kok Tsui, Kowloon, HongKong

Tel: (852) 2396 8129

Fax: (852) 2789 4206

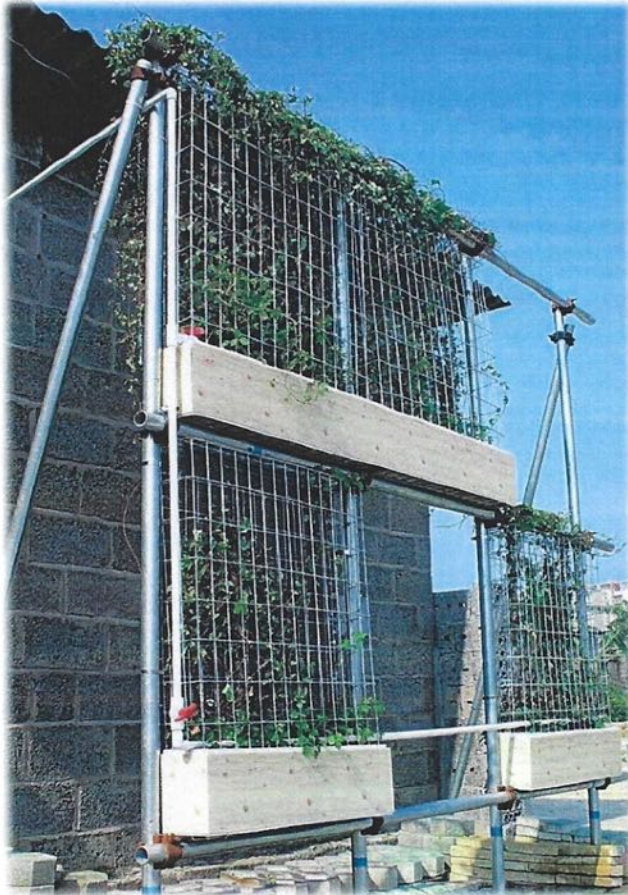
Email: info@litcon-leca.com

Website: www.litcon-leca.com



LITCON LECA CO., LTD. 利建輕質建材有限公司

130718 KIN



攀附植物單元 501

雨水循環灌溉系統
亦可適合垂直綠化項目



垂直攀附植物單元
安裝到金屬構架上





LITCON LECA CO., LTD. 利建輕質建材有限公司

130718 KIN

Rain Water Recycling System

利建 雨水循環灌溉系統：發明專利產品

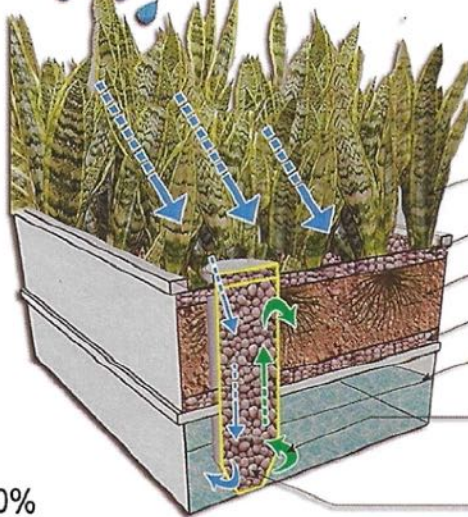
香港註冊發明專利號(HongKong Patent No.): 11109239.9
澳門註冊發明專利號(Macao Patent No.): U/000081/01
中國註冊發明專利號(China Patent No.): 201010561972.X
輕骨料均符合英國標準(Aggregate Standard): BS 3797-1990
種植容器符合(Planter Tray): EU Standard RoHS-2002/9/EC



JOB REF. (2012年)
房屋署 天水圍 天晴社區大樓陽臺綠化工程



JOB REF.
澳門民政署 城市綠化工程 (2013年)



- 種植部份 (Growing Part)
- 陶粒防蟲層 (Leca Top Cover)
- 混合培養土 (Light weight Aggregate Soil Mix)
- 陶粒疏水層 (Leca Drainage Layer)
- 儲水罐 (Water Storage Tank)
- 通過循環種植系統可將儲存的雨水運送到培養土供應植物生長
- 雨水循環種植系統 (Patented Rain Cyclical System)

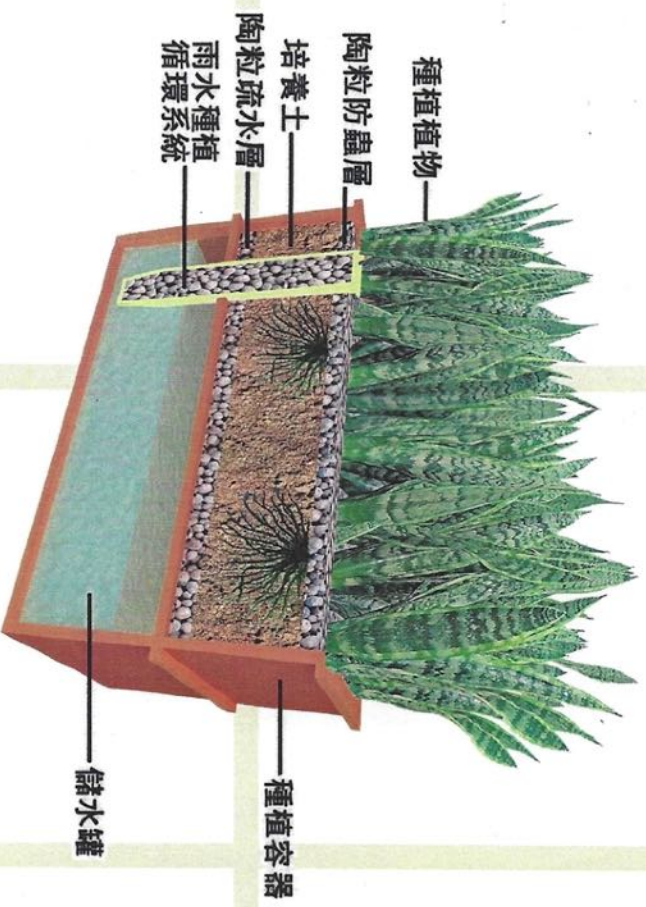
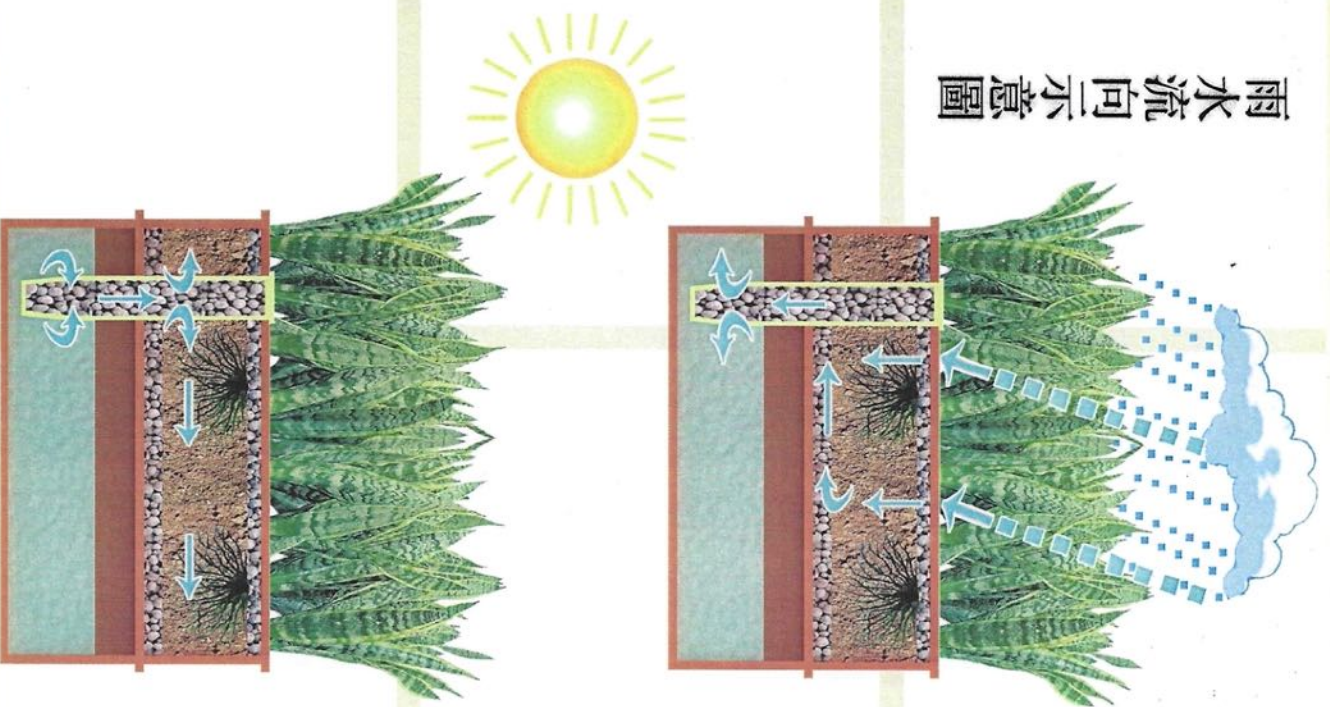
培養土成份:

Planting Soil Mixed

- 蛭石 (Vermiculite): 15%
- 珍珠岩 (Perlite): 20%
- 輕骨料 (Lightweight Aggregate): 50%
- 混合培養土 (Leca Mixed Soil): 15%

雨水循環灌溉系統示意圖

雨水流向示意圖



發明專利產品：香港註冊 111092339.9

澳門註冊 U/000081/01

中國註冊 201010561972.X

輕骨料均符合英國標準：BS 3797-1990

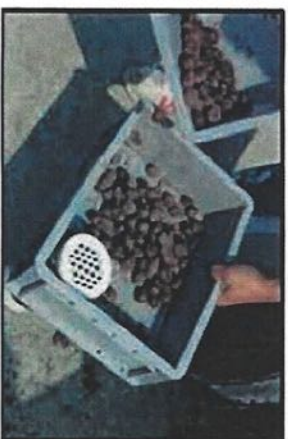
種植容器符合：EU Standard RoHS-2002/9/EC

培養土成份：蛭石15%、珍珠岩20%、輕骨料50%、營養土10%、
添加土5%

本公司開發的模塊式單元，可以移動、重組或替換
一次大雨儲存的水份可供植物4-6個月生長

RAIN CYCLICAL DRAINAGE SYSTEM METHOD

130718 KII



A) COVER BOTTOM WITH 75MM THK LECA



B) ADD 35MM THK PLANTING MEDIUM



C) ADD WATER TO SOAK PLANTING MEDIUM



D) SET-UP THE PLANTS FOLLOWING THE PLANTING SCHEDULE



E) PLANT SELECTED SPECIES TO LECA



F) COVER ROOTBALL WITH LECA



G) FIRM AROUND PLANTING AND TOP UP WITH WATER



H) PLANTER BOX TO BE FIXED TOGETHER REFER TO PLANTING PLAN

雨水循環灌溉系統 推薦配置的植物

No	Botanical Name	Chinese Name
1	<i>Ixora chinensis</i>	龍船花
2	<i>Gypsophila</i>	滿天星
3	<i>Ficus microcarpa</i> cv. GoldenLeaves	黃金榕
4	<i>Ophiopogon Jaburan</i>	花葉沿階草

No	Botanical Name	Chinese Name
5	<i>Sedum Lineare</i> "Golden Teardrops"	金葉佛甲草
6	<i>Portulaca grandiflora</i>	松葉牡丹
7	<i>Rhoeo Discolor</i>	蚌花
8	<i>Ophiopogon Jaburan</i>	長葉沿階草

No	Botanical Name	Chinese Name
9	<i>Ixora chinensis</i>	虎尾蘭
10	<i>Gypsophila</i>	腎蕨

